

*RMDA "ALMIRANTE MIRANDA"*

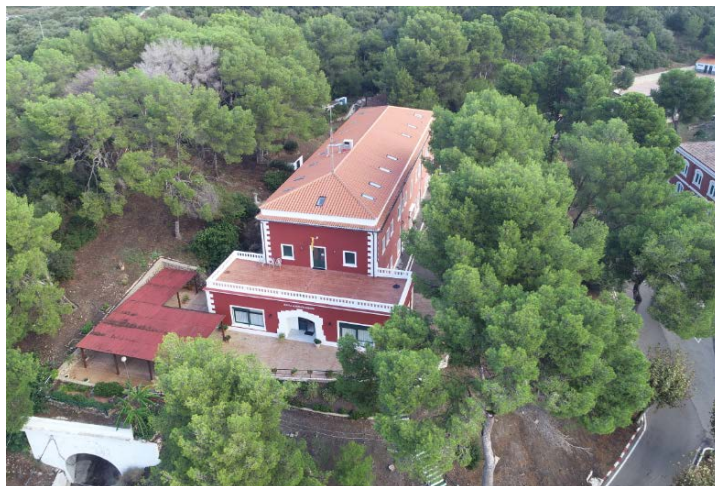


*RMDA "LLAÚD"*



## R.M.D.A. “ALMIRANTE MIRANDA” (Oficiales / Suboficiales)

- ❖ Número de habitaciones: **25**
  - ❖ **1** Habitación V.I.P.
  - ❖ **2** Habitaciones tipo “suite” (triple)
  - ❖ **20** Habitaciones dobles (1 de ellas apta para discapacitados)
  - ❖ **2** Habitaciones individuales



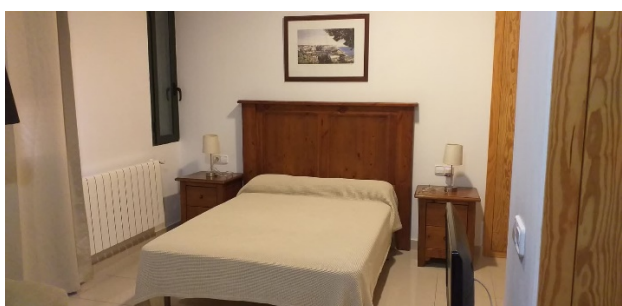
## R.M.D.A. “LLAÚD” (Marinería y Tropa)

- ❖ Número de habitaciones: **6**
  - ❖ **6** Habitaciones dobles (1 de ellas apta para discapacitados)



Las Residencias Militares de Descanso de la Armada (RMDA) en Mahón “Almirante Miranda” y “Llaúd” se encuentran situadas en el recinto de la centenaria Estación Naval de Mahón, en la ribera norte del puerto. Su ubicación privilegiada permite disfrutar de una tranquilidad y de un paisaje únicos en el entorno de uno de los puertos naturales más grandes del Mediterráneo.

Además de poder disfrutar de todo lo que la isla de Menorca tiene que ofrecer, los usuarios de las RMDA tendrán a su disposición unos servicios complementarios de gran calidad como comedor en la terraza con vistas al puerto de Mahón, comidas de menú o a la carta con platos típicos de la gastronomía menorquina, piscina, gimnasio, pista de paddle, zona de barbacoa, playa de la Estación Naval y un velero tipo “toxo” con el que podrán navegar por el puerto de Mahón y alrededores.



*Habitación*



*Comedor Terraza con vistas*



*Piscina*



*Zona de barbacoa*



*Gimnasio*



*Pista de paddle*



*Playa de la Estación Naval*



*Parque infantil*



*Velero "toxo"*

Para buscar qué hacer en Menorca se pueden visitar las siguientes páginas web:

<http://www.menorca.es/>

<http://visitmenorca.com/es/inicio/>