



CESIA | Centro de Estudios Superiores
de Intendencia de la Armada

CESIA

Guía de bienvenida para alumnos de nuevo ingreso

Sumario

1 Claustro

2 Localización

3 Accesos

4 Transporte

5 Horarios

6 Seguridad

7 Medioambiente

8 Prevención

9 Uniformidad

1 Claustro



Coronel CINA
Lorenzo Prat Iglesias
Coronel Director del CESIA.



Teniente Coronel CINA
Reyes Borque Díaz
Subdirectora y Jefe de Estudios.



Teniente Coronel CINA
Alberto García Yáñez
Jefe del Departamento de Gestión
Económica y tutor de ACP.



Comandante CINA
Daniel Moreno Ribagorda
Jefe del Departamento de
Logística.



Capitán CINA
Alejandro Benítez Lojo
Secretario CESIA y Profesor.



Adrián Lodeiro
Profesor.

2 Localización del CESIA

Sumario

- 1 Claustro
- 2 Localización
- 3 Accesos
- 4 Transporte
- 5 Horarios
- 6 Seguridad
- 7 Medioambiente
- 8 Prevención
- 9 Uniformidad

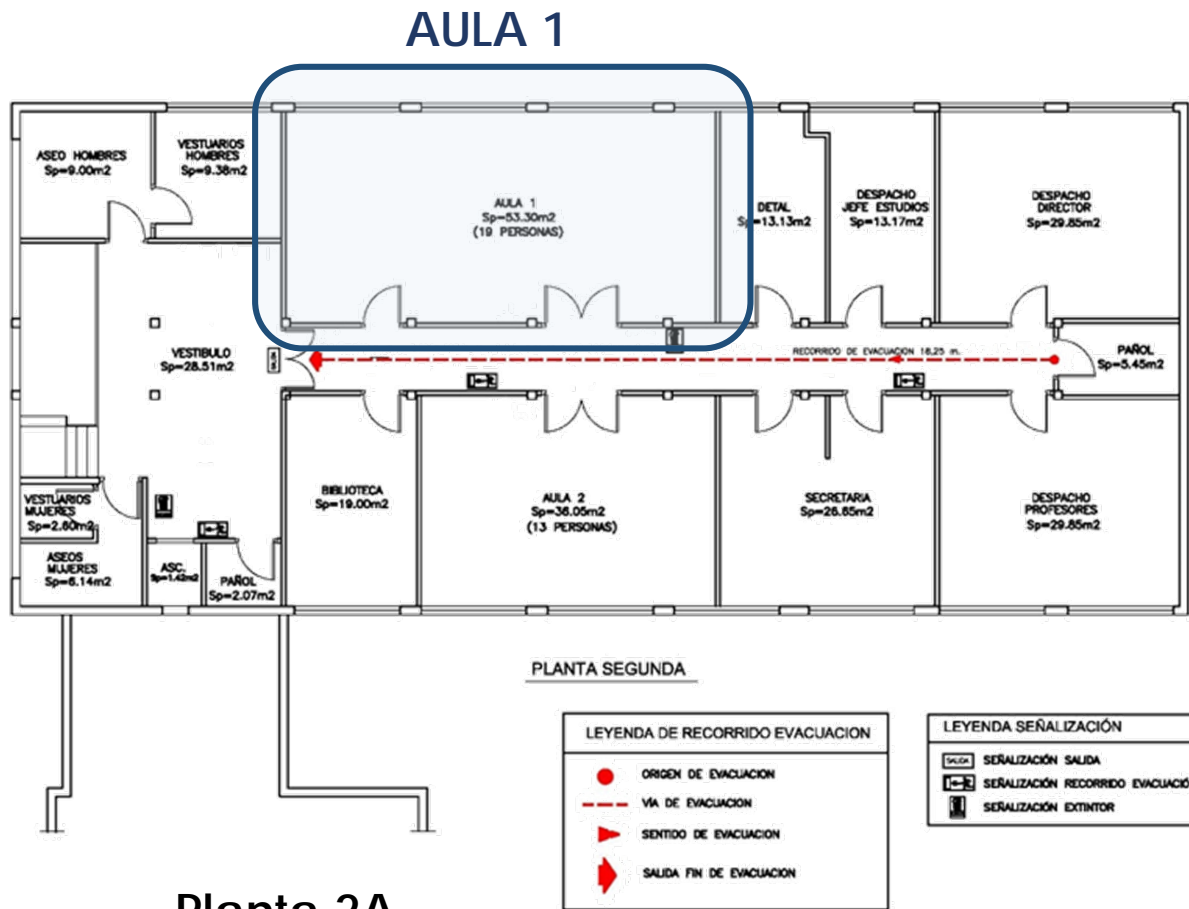


Calle del Marqués de Torroja, s/n
28036 (Madrid)

2 Localización del CESIA

Sumario

- 1 Claustro
- 2 Localización
- 3 Accesos
- 4 Transporte
- 5 Horarios
- 6 Seguridad
- 7 Medioambiente
- 8 Prevención
- 9 Uniformidad



Planta 2A

3 Accesos

Sumario

- 1 Claustro
- 2 Localización
- 3 Accesos
- 4 Transporte
- 5 Horarios
- 6 Seguridad
- 7 Medioambiente
- 8 Prevención
- 9 Uniformidad

Para acceder al recinto, será necesario llamar al **interfono de la puerta peatonal** de acceso e identificarse.



Sumario

- 1 Claustro
- 2 Localización
- 3 Accesos
- 4 Transporte
- 5 Horarios
- 6 Seguridad
- 7 Medioambiente
- 8 Prevención
- 9 Uniformidad

3 Accesos

Una vez dentro del recinto, deberá dirigirse al **Edificio del CESIA**. Una vez en la puerta de acceso, dispone de un interfono en el lateral izquierdo.



3 Accesos

Sumario

- 1 Claustro
- 2 Localización
- 3 Accesos
- 4 Transporte
- 5 Horarios
- 6 Seguridad
- 7 Medioambiente
- 8 Prevención
- 9 Uniformidad

En el **sótano** del edificio se encuentra el **gimnasio** de las Instalaciones de la Armada en Pio XII.



Sumario

- 1 Claustro
- 2 Localización
- 3 Accesos
- 4 Transporte
- 5 Horarios
- 6 Seguridad
- 7 Medioambiente
- 8 Prevención
- 9 Uniformidad

4 Transporte público

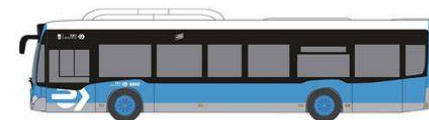


En Metro:

Bambú (Línea 1)
Duque de Pastrana (Línea 9)

En autobús:

Buganvilla (Línea 14)
Estudios Buñuel (Líneas
14, 16 y 150)



En Cercanías:

Estación de Chamartín

5 Horarios de las Cámaras

Sumario

- 1 Claustro
- 2 Localización
- 3 Accesos
- 4 Transporte
- 5 Horarios
- 6 Seguridad
- 7 Medioambiente
- 8 Prevención
- 9 Uniformidad

Cámara de Oficiales de la EGN

Desayuno: desde 07:30

Comida: 14:00 – 15:00 (Acto horario)

Cena: 20:00 – 21:00

Cámara de Oficiales de la JAL

Desayuno: 08:00 – 12:00

Comida: 13:30 – 14:45

Comedor general de la JAL

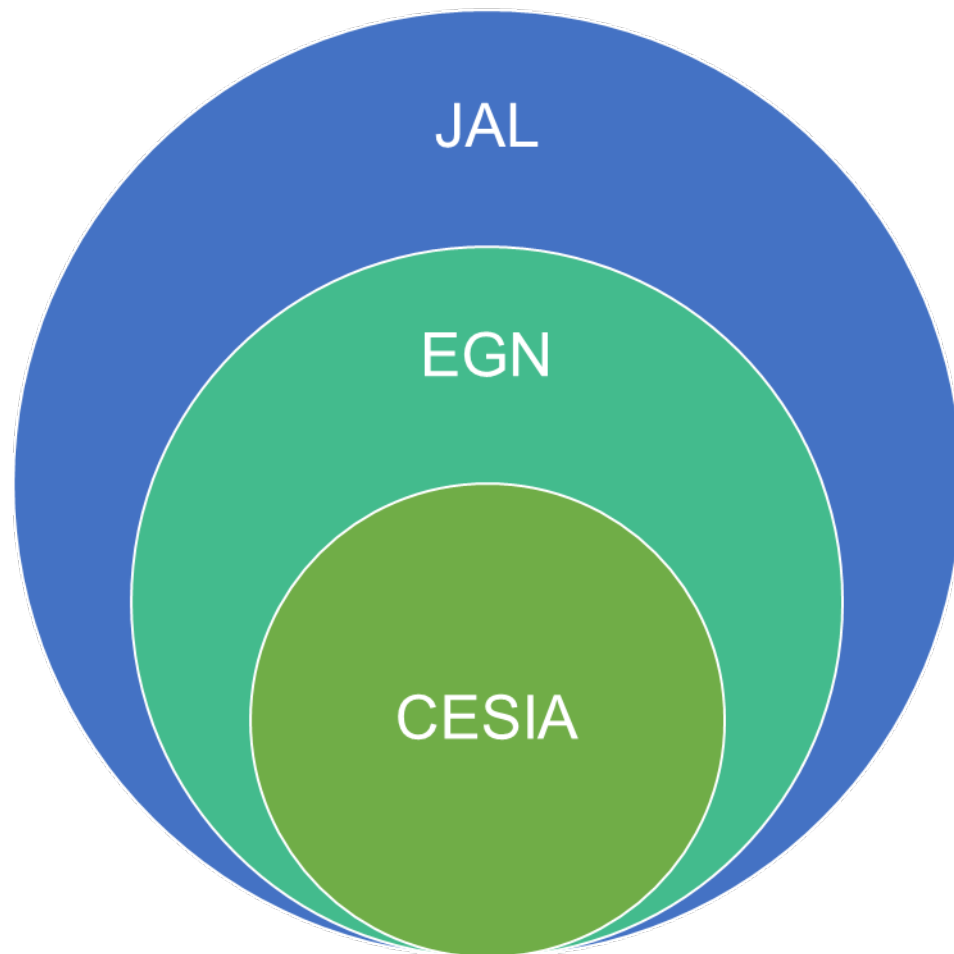
Desayuno: 08:00 – 12:00

Comida: 13:30 – 14:30

6 Seguridad física

Sumario

- 1 Claustro
- 2 Localización
- 3 Accesos
- 4 Transporte
- 5 Horarios
- 6 Seguridad
- 7 Medioambiente
- 8 Prevención
- 9 Uniformidad



Entorno Global de Seguridad Instalaciones Pio XII

6 Seguridad física

Sumario

- 1 Claustro
- 2 Localización
- 3 Accesos
- 4 Transporte
- 5 Horarios
- 6 Seguridad
- 7 Medioambiente
- 8 Prevención
- 9 Uniformidad

TELÉFONOS DE AVISO EN CASO DE EMERGENCIA

OFICIAL DE SEGURIDAD FÍSICA CESIA	25534
SUBOFICIAL DE SEGURIDAD FÍSICA CESIA	25541
OFICIAL DE SEGURIDAD FÍSICA EGN	25827
SUBOFICIAL DE SEGURIDAD FÍSICA EGN	25532
AYUDANTE MAYOR IAP XII	25413
JEFE DE SERVICIO DE LA JAL	25407
JEFE DE SEGURIDAD DE LA JAL	25665
JEFE DE MANTENIMIENTO DE LA JAL	24513
SUBOFICIAL DE GUARDIA	25415/ 660 563 531

7 Política medioambiental

Sumario

1 Claustro

2 Localización

3 Accesos

4 Transporte

5 Horarios

6 Seguridad

7 Medioambiente

8 Prevención

9 Uniformidad

El **compromiso individual** al fomentar pequeñas acciones - como apagar las luces al finalizar la clase, reciclar el papel o hacer un uso moderado del agua de la ducha - conducen a un **ahorro de recursos**:

- Separar y reciclar los desechos
- Ahorro de agua
- Ahorro de electricidad
- Uso moderado del A/C

Sumario

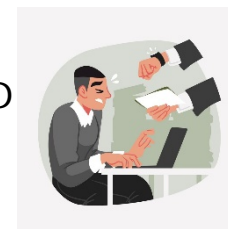
- 1 Claustro
- 2 Localización
- 3 Accesos
- 4 Transporte
- 5 Horarios
- 6 Seguridad
- 7 Medioambiente
- 8 Prevención
- 9 Uniformidad

Prevención frente al acoso

En el CESIA, como en las Fuerzas Armadas en general, aplicamos el principio de **tolerancia cero** frente al acoso. Es responsabilidad del mando mantener un entorno laboral libre de acoso y es responsabilidad de todos evitarlo.

TIPOS DE ACOSO

Acoso laboral o "mobbing"



Acoso sexual

Acoso por razón de género



9 Uniformidad

Sumario

1 Claustro

2 Localización

3 Accesos

4 Transporte

5 Horarios

6 Seguridad

7 Medioambiente

8 Prevención

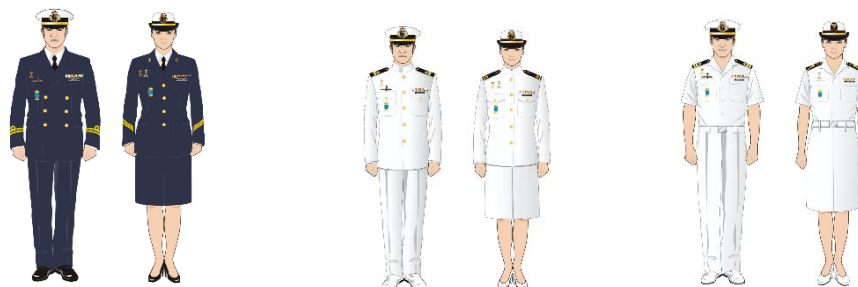
9 Uniformidad

El **régimen** que se sigue en el **CESIA** es el establecido para el personal de la Armada en la Comunidad de Madrid.

Uniformidad en el Centro y Cámaras:



Uniformidad en visitas y actos:





CESIA | Centro de Estudios Superiores de Intendencia de la Armada