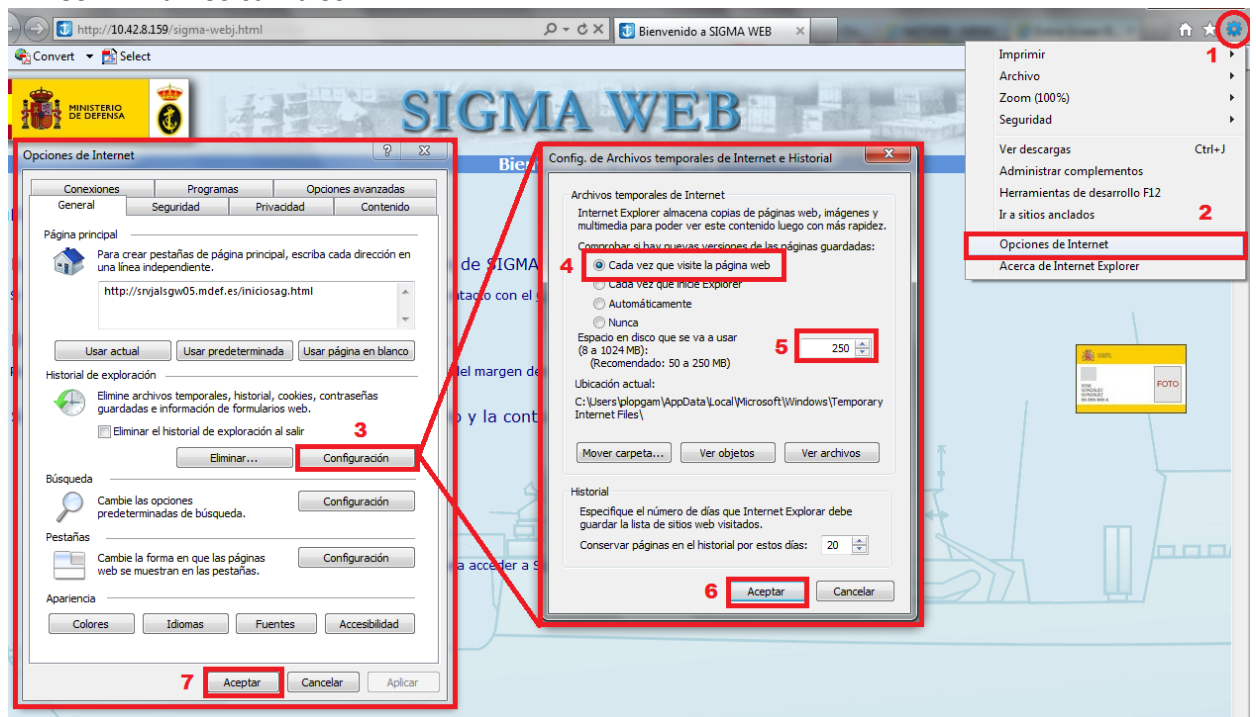


## Configuración del Equipo para Sigma-Web

Para trabajar con Sigma-Web es necesario realizar los siguientes cambios en el navegador Internet Explorer. La versión de internet explorer deberá ser 7.0 o superior.

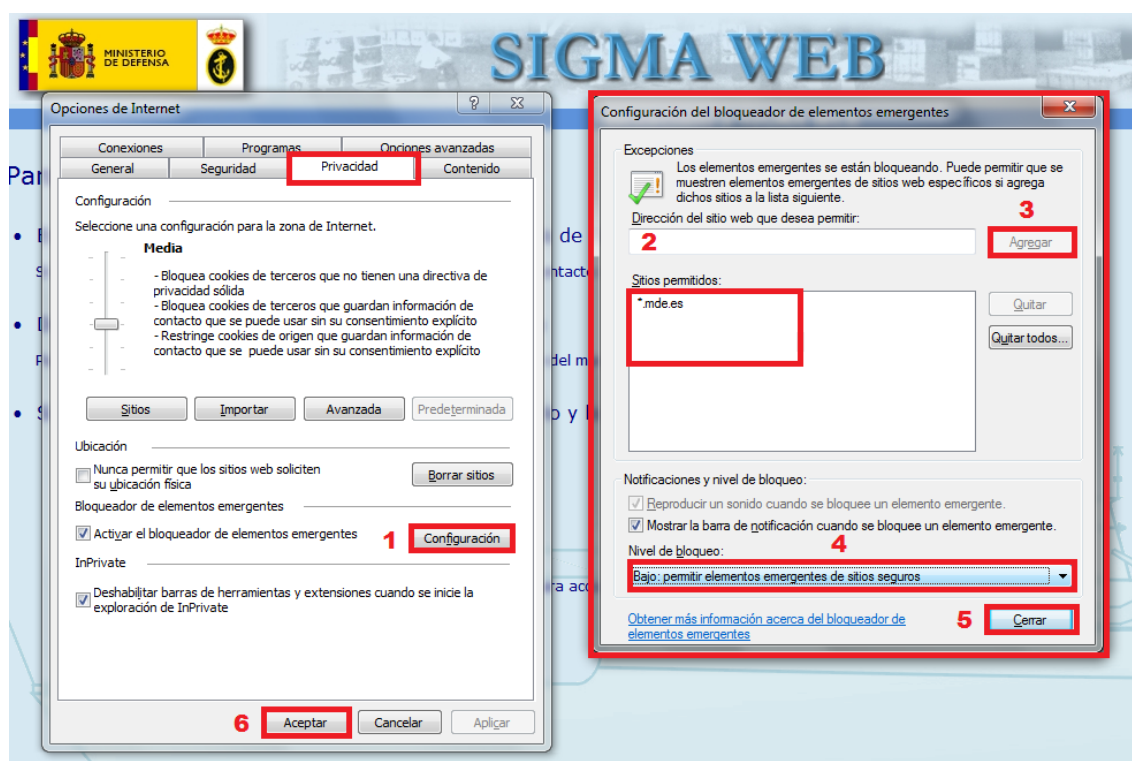
### Configuración de Archivos Temporales de Internet:

1. Hacer clic en **Configuración**
2. Hacer clic en **Opciones de Internet**
3. Hacer clic en **Configuración** para acceder a la configuración de Archivos temporales
4. Seleccionar **Cada vez que se visite la página Web**
5. Se recomienda que el valor de **Espacio en disco que se va a usar** no supere **250**
6. Confirmar los cambios
7. Confirmar los cambios



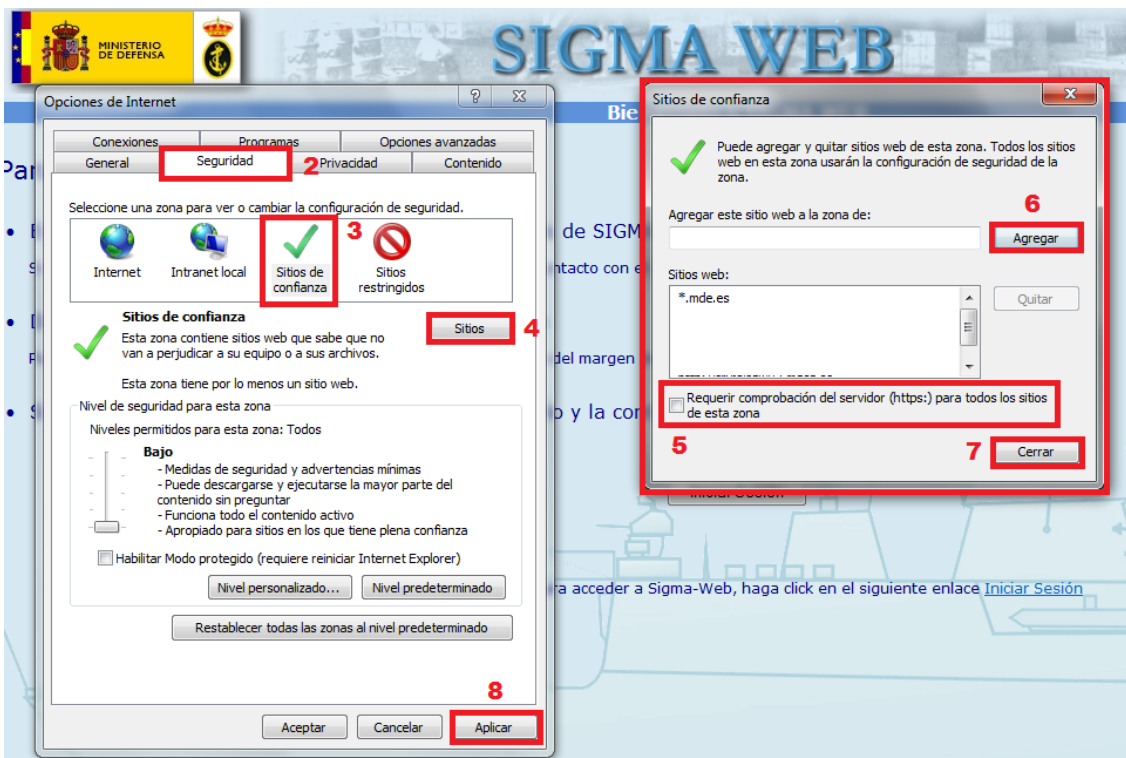
## Configuración de Elementos Emergentes:

- Hacer clic en **Configuración** → **Opciones de Internet**  
Seleccionar la pestaña **Privacidad**
1. Hacer clic en el botón **Configuración**
  2. Introducir los siguientes valores y hacer clic en **Agregar** para cada valor:  
\*.mde.es
  3. Hacer clic en el botón **Agregar**
  4. En la zona inferior de la ventana, seleccionar el nivel **Bajo: permitir elementos emergentes de sitios seguros**
  5. Cerrar la ventana
  6. Pulsar en **Aplicar** o **Aceptar** para guardar los cambios

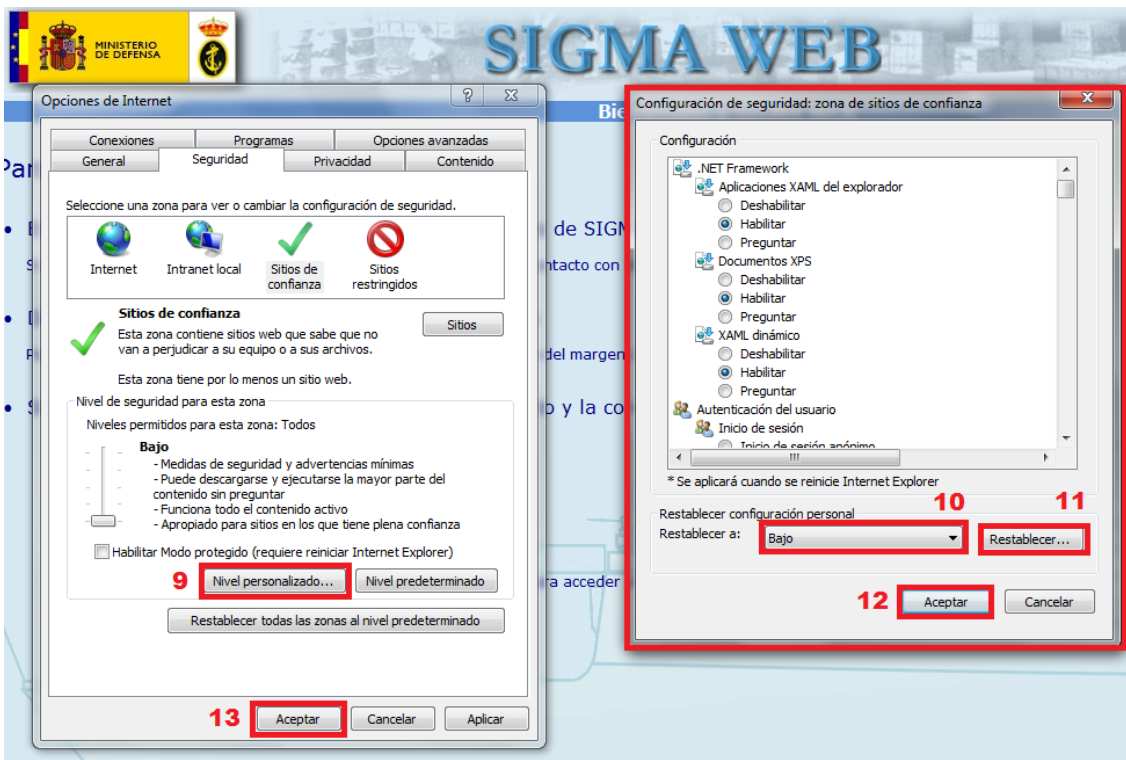


## Configuración de Sitios Seguros

1. Hacer clic en **Configuración** → **Opciones de Internet**
2. Seleccionar la pestaña **Seguridad**
3. Hacer clic **Sitios de Confianza**
4. Hacer clic en el botón **Sitios**
5. Verificar que la casilla **Requerir comprobación del servidor....** está **sin marcar** como en la imagen.
6. Introducir los siguientes valores y hacer clic en **Agregar** para cada valor:  
\*.mde.es
7. Cerrar la ventana
8. Pulsar en **Aplicar** para guardar los cambios



9. Hacer clic en el botón "Nivel Personalizado"



10. Hacer clic en el Restablecer a: y seleccionar Bajo

11. Hacer clic en Restablecer para aplicar esta configuración


12. Hacer clic en el botón Aceptar

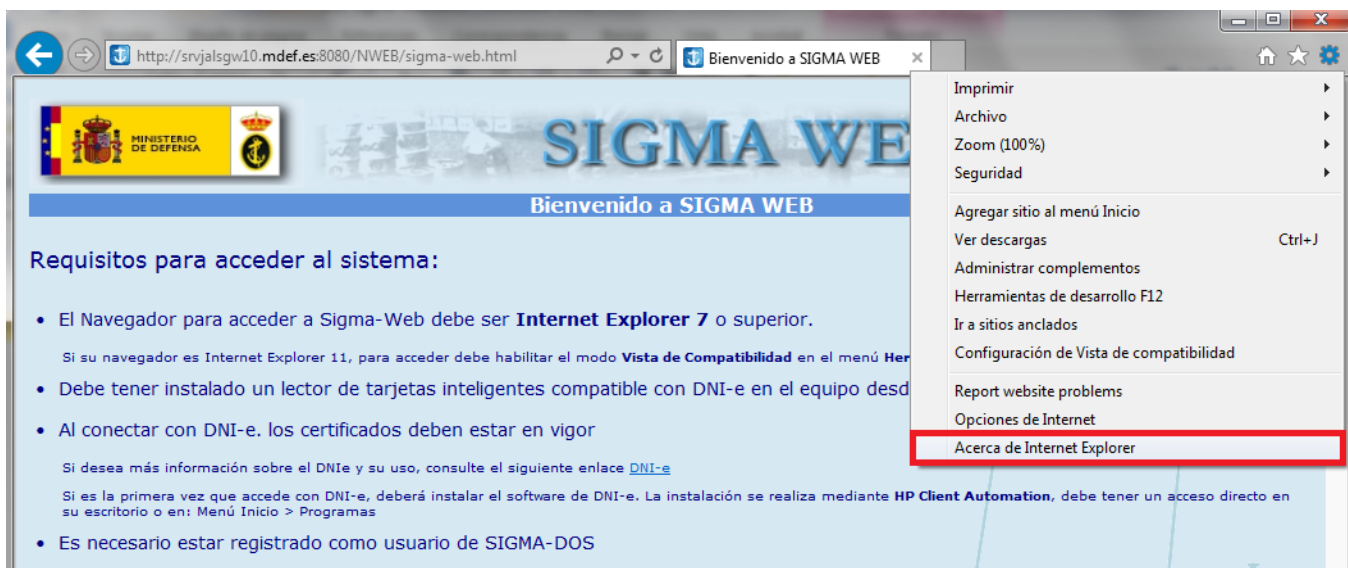
13. Hacer clic en el botón Aceptar

Cierre todas las ventanas de Internet Explorer para que se apliquen todos los cambios.

## Configuración para Internet Explorer 11

Primero compruebe si la versión de su navegador es Internet Explorer 11 en los siguientes 3 pasos. Si la versión de su navegador es Internet Explorer 11 continúe con los cambios que se indican más adelante hasta el final del documento.

1. Haga clic en el botón de “Herramientas”  y a continuación en **Acerca de Internet Explorer**




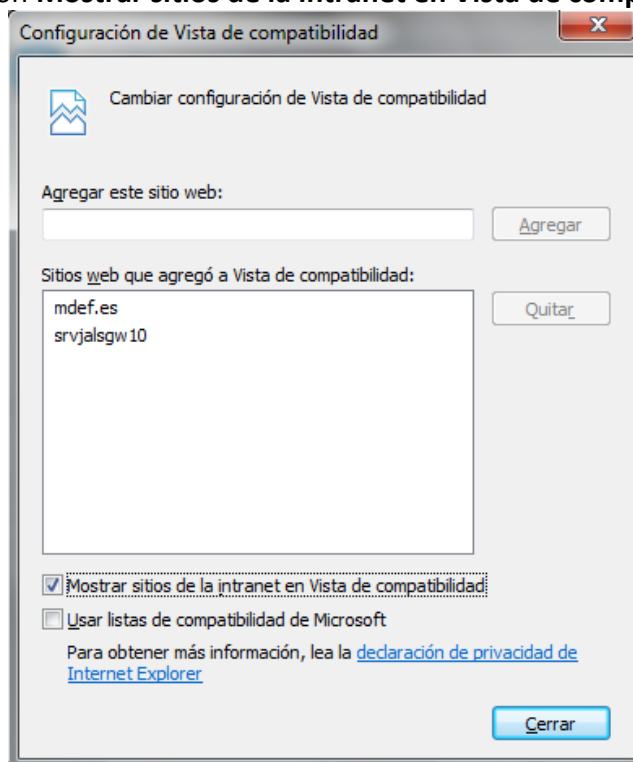
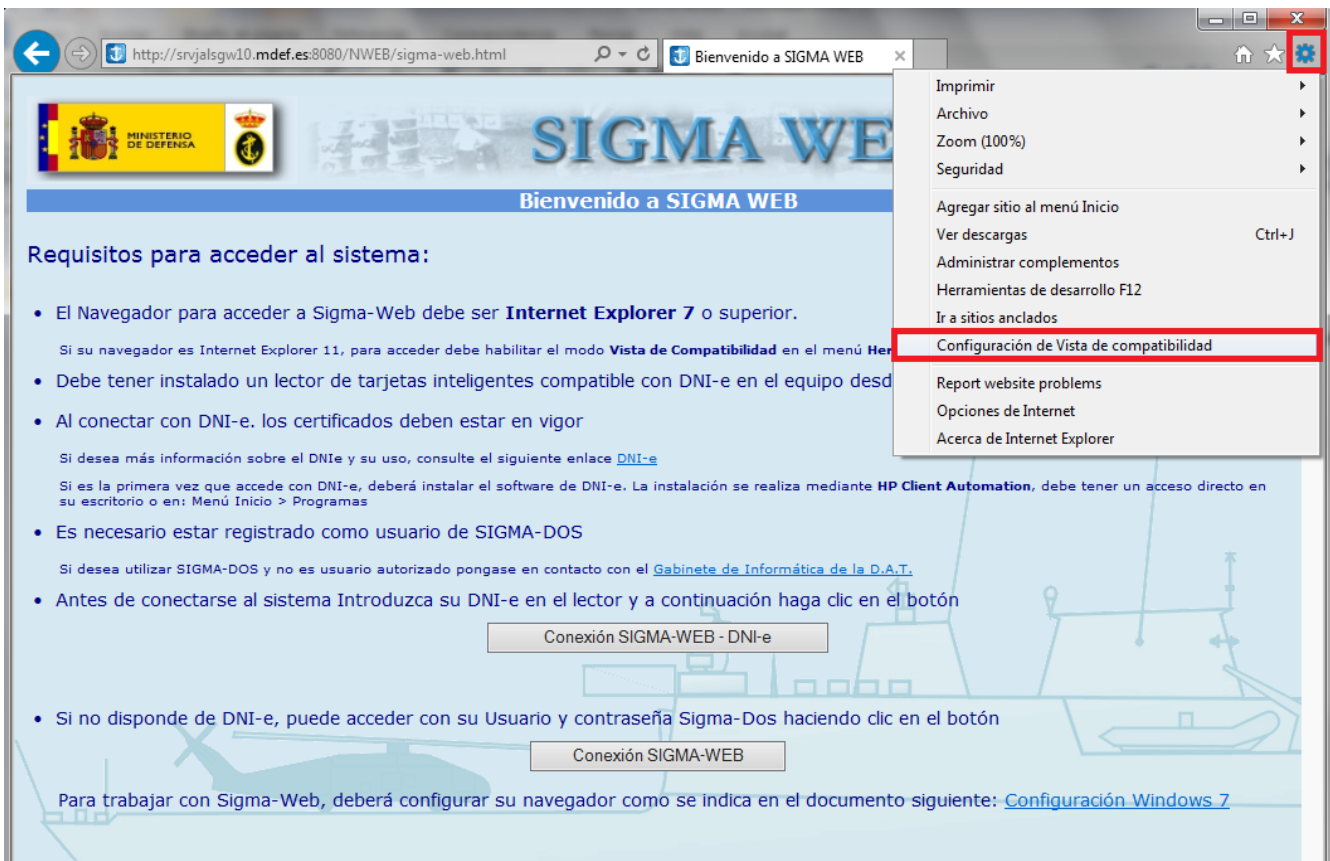
2. El sistema mostrará una ventana con la versión del navegador.



3. Si la ventana es como la que aparece en la imagen debe realizar un ajuste que se explica a continuación, en caso contrario, todavía no tiene que hacer este ajuste.

**Si su navegador es Internet Explorer 11**, para utilizar Sigma-Web es necesario que realice los cambios que se indican a continuación:

1. Haga clic en el botón de “Herramientas”  y a continuación en **Configuración de Vista de compatibilidad**



3. Cierre la ventana y ya puede utilizar Sigma-Web con normalidad.